

Currículo Prioritário Amapaense

Ensino Fundamental

formar
redes que transformam a educação

FUNDAÇÃO
Lemann

SEED
SECRETARIA DE
EDUCAÇÃO



AMAPÁ
GOVERNO DO ESTADO
Juntos por um estado forte

UNDIME
União Nacional dos Dirigentes
Municipais de Educação



Considerações:

Base Nacional Comum Curricular (BNCC)

- A Base Nacional Comum Curricular é um documento normativo para as redes de ensino e suas instituições públicas e privadas, referência obrigatória para elaboração dos currículos escolares e propostas pedagógicas para o ensino infantil, ensino fundamental e ensino médio.

Referencial Curricular Amapaense (RCA)

- Documento norteador obrigatório, aprovado pela Resolução CEE nº 15/2019, sendo referência de direitos e objetivos de aprendizagem e desenvolvimento a que todos os amapaenses têm direito.

Currículo Prioritário Amapaense (CPA)

- É a priorização das aprendizagens previstas no RCA, considerando unidades temáticas, objetos de conhecimento e habilidades, acrescidos dos conhecimentos prévios e sugestões pedagógicas.



Currículo Prioritário Amapaense (CPA)

- Documento orientador para as atividades pedagógicas nas redes de ensino do Estado do Amapá. Apresenta as habilidades prioritárias com base no Referencial Curricular Amapaense (RCA) de forma a dar continuidade a implementação destes dois documentos.

❖ Como foi construído?

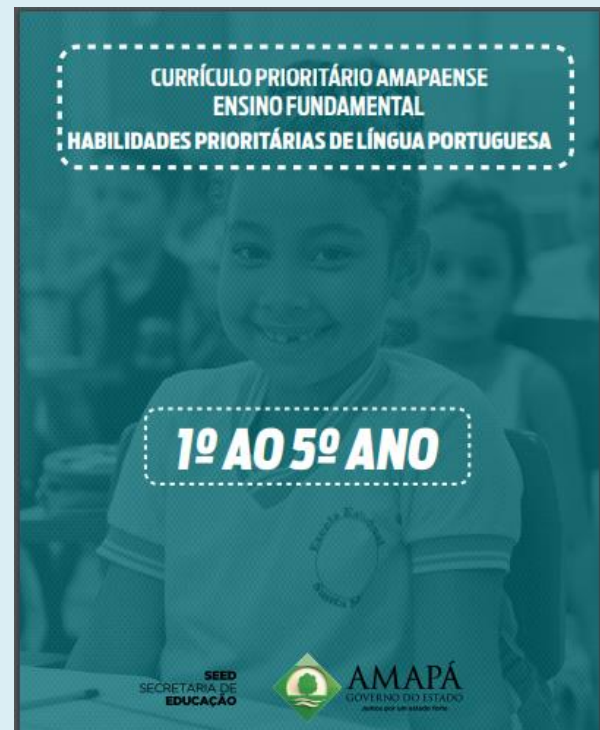
- O Currículo Prioritário foi elaborado por um conjunto de professores especialistas da SEED, em regime de colaboração com os municípios, considerando: os direitos de aprendizagem e desenvolvimento dos estudantes previstos na BNCC e no Referencial Curricular Amapaense; os Mapas de Foco da BNCC e a importância de garantir a sequência das atividades escolares durante e após a pandemia do novo coronavírus.



❖ Critérios para a priorização das habilidades

- ✓ Maior relevância para cada componente curricular;
- ✓ Habilidades consideradas como relevantes em avaliação de escala, diagnóstica e formativa;
- ✓ Possíveis de serem ensinadas por meio de atividades pedagógicas não presenciais;
- ✓ Possíveis de serem desenvolvidas em um tempo mais curto de aula;
- ✓ Que permitem um ensino interdisciplinar e transdisciplinar;
- ✓ Não exigem condições físicas e materiais especiais para serem trabalhadas.





- Documento norteador, contendo todos os componentes agrupados e organizados por área de conhecimento;
- Apresenta todas as habilidades curriculares amapaenses.

- Organizado em cadernos para todos os componentes do EF anos iniciais e finais;
- Apresenta um recorte das habilidades do RCA;
- Acrescenta sugestões pedagógicas para cada uma das habilidades descritas.



**CURRÍCULO PRIORITÁRIO AMAPAENSE
ENSINO FUNDAMENTAL
HABILIDADES PRIORITÁRIAS DE ENSINO RELIGIOSO**

1º AO 5º ANO

**SEED
SECRETARIA DE
EDUCAÇÃO**



AMAPÁ
GOVERNO DO ESTADO
Juntos por um estado forte

Quem são os (as) representantes técnicos que elaboraram esta proposta?



Maria de Lourdes Sanches Vulcão

Doutorando em Educação/Educanorte/UFGA. Mestre em Educação pela UFG, Pós-graduação Lato Sensu em Docência do Ensino Superior - META. Graduação em Licenciatura Plena e Bacharelado em história pela Universidade Federal do Amapá (2002) e graduação em Licenciatura Plena em Ensino Religioso pela UFGA (1994). professora do Ensino Fundamental de História e Ensino Religioso pelo Governo do Estado do Amapá. Redatora/Formadora BNCC.



Gleidson Salheb

Graduado em Ciências da Religião (UEPA) e Jornalismo (UNIFAP). Mestre em Direito Ambiental e Políticas Públicas (UNIFAP). Formador do componente Ensino Religioso na ProBNCC, coordenador de formação dos anos finais ProBNCC e integrante da Unidade de Currículo da SEED/AP





Maria Goreth da Silva e Sousa **Secretária de Estado da Educação**

O Referencial Curricular Amapaense da Educação Infantil e Ensino Fundamental foi elaborado em Regime de Colaboração entre o Estado e Municípios para atender a todas as redes públicas, estadual e municipais incluindo também a rede privada.

A partir da Base Nacional Comum Curricular e considerando a pluralidade regional, o Referencial Curricular Amapaense estabelece o conjunto de competências e habilidades essenciais para todos os estudantes amapaenses.

Com o cenário imposto à educação pela Pandemia do COVID-19 e o caráter de excepcionalidade atribuído ao ano letivo de 2020, várias medidas foram necessárias para garantir a continuidade das atividades pedagógicas e ações para implementação do Referencial Curricular visando chegar em cada sala de aula do estado do Amapá.

Uma das medidas adotadas foi a flexibilização curricular para atender a excepcionalidade do ensino por meio de atividades pedagógicas não presenciais, com a definição do Currículo Prioritário Amapaense, o qual foi elaborado por especialistas do Estado, em colaboração com especialistas da rede municipal de Macapá, com objetivo de definir as habilidades prioritárias possíveis de serem trabalhadas no contexto atual, por meio do ensino híbrido e tiveram por bases principais o Referencial Curricular Amapaense, os Mapas de Foco do Instituto Reúna

A partir do Currículo Prioritário Amapaense estão sendo definidas pautas formativas que subsidiarão a formação dos professores, dando aporte ao assessoramento das equipes pedagógicas das escolas, bem como aos processos avaliativos para o ano letivo de 2020 para que sejam garantidos os direitos de aprendizagens dos estudantes. A flexibilização curricular possibilitará a progressão da aprendizagem nos próximos anos letivos e exigirá um monitoramento e plano de recuperação de estudos eficiente para mitigar todos efeitos do período de suspensão das atividades presenciais.

Um agradecimento especial à equipe técnica e gestora do Projeto Formar da Fundação Lemann pelas orientações, e principalmente, a todos os especialistas e parceiros que contribuíram na construção dos Cadernos do currículo priorizado para todas as áreas e componentes curriculares aqui apresentados. Desejo que este material contribua no trabalho dos profissionais da educação do Estado do Amapá.



Sobre o que vamos conversar?

1. Compartilhando saberes..... 6
2. Como utilizar este caderno? 7
3. Habilidades Prioritárias..... 9
4. Aprendendo mais..... 19
5. Referências Bibliográficas..... 20



1. Compartilhando saberes

Este recorte das habilidades do componente curricular Ensino Religioso (ER), aqui chamado de currículo prioritário, foi proposto com base na situação extraordinária estabelecida na realidade social do mundo e do nosso país, mediante da Pandemia do COVID-19. Uma série de medidas legais foram tomadas para atenuar o efeito da Pandemia na realidade educacional do país, do nosso Estado e dos Municípios, como flexibilização do calendário escolar e adaptação curricular. Contudo, os setoriais da SEED-AP sentiram a necessidade de, assim como os demais componentes, realizar esse recorte para auxiliar os professores na definição do currículo voltado para o contexto atual.

2. Como utilizar este caderno?

Dois critérios básicos foram utilizados para a seleção das habilidades:

1) Priorização das demandas curriculares do Referencial Curricular Amapaense (RCA);

2) Eleição de habilidades que guardassem relação com valores familiares, éticos e humanísticos, como forma de responder aos sentimentos provocados pela situação de pandemia (os elevados números de infectados; as milhares de crianças, de jovens, de adultos, de idosos, de homens e mulheres que tiveram suas vidas ceifadas por esta terrível doença). Além disso, cabe destacar, que a proposta foi pensada numa progressão sucessiva no processo de aprendizagem, fazendo a conexão entre as habilidades trabalhadas (hipoteticamente) em anos anteriores, com os anos atuais e anos subsequentes.

Os links, com sugestão pedagógica, são na grande maioria dos casos fontes de pesquisa primária, que necessitam de atenção pedagógica com a devida transposição didática, caso o/a professor/a resolva utilizá-la como recurso.



3. Habilidades Prioritárias

1º ANO - ENSINO RELIGIOSO

1º Bimestre

Unidade Temática	Objetos de Conhecimento	Conhecimento Prévio	Habilidades
Identities e Alteridades	O eu, o outro e o nós	EI03EO01	(EF01ER01) Identificar e acolher as semelhanças e diferenças entre o eu, o outro e o nós.

Links com sugestão pedagógica:

<https://bit.ly/34hz0oD>

Sugestões de atividades que possibilitem a criança ampliar as relações interpessoais, percebendo a diversidade das pessoas respeitando-as, exprimindo comunicação e sentimentos para com elas, agindo com independência e confiança nos conflitos existentes! Possibilidades de trabalho interdisciplinar com a história.

<https://bit.ly/2QcsEhQ>

Artigo científico que levanta questionamento Como as relações Eu-Outro, a partir da proposição dos estágios de desenvolvimento da teoria de Wallon? Se o Eu se constitui no social, qual o papel do socius na constituição do Eu? Finalmente, a partir das questões discutidas, são apresentadas algumas derivações pedagógicas, com foco no papel do Outro como educador.

2º Bimestre

Unidade Temática	Objetos de Conhecimento	Conhecimento Prévio	Habilidades
Identities e Alteridades	O eu, o outro e o nós	EF01ER01	(EF01ER02) Reconhecer que o seu nome e o das demais pessoas os identificam e os diferenciam.

Links com sugestão pedagógica:

<https://bit.ly/31bxAKd>

Atividades que estimulam as crianças a identificar as diferenças entre seu nome e o nome de seus colegas.

<https://bit.ly/324EG2q>

Relatos de professores que já colocaram em prática os Campos de Experiência da BNCC da Educação Infantil para inspirar você no seu trabalho

Como os cadernos curriculares ajudarão os professores?

- ❖ A partir da seleção criteriosa das habilidades curriculares, os professores da rede poderão direcionar seu olhar para aquelas que são consideradas fundamentais no processo de desenvolvimento e progressão da aprendizagem dos alunos. Almeja-se, dessa forma, minimizar a defasagem no aprendizado causada pela pandemia.
- ❖ Além do mais, são habilidades possíveis de serem trabalhadas de forma não presencial, em alinhamento com o período de isolamento social. As sugestões pedagógicas para cada uma das habilidades listadas nos cadernos oferecem ao docente um ponto de partida para o seu planejamento didático.



Próximo passo

- ❖ Formação e orientação para coordenação pedagógica e para os professores de cada componente curricular com base no CPA.



*O que achou
deste material?*

Para que possamos continuar a melhorar este caderno queremos saber sua opinião, por favor preencha este formulário de avaliação:

LINK

<https://forms.gle/rDoi4vLfiQHq26dy6>

**Acesse os cadernos
por meio deste link:**

<https://nte.ap.gov.br/cpa/>

nte.ap.gov.br/cpa/

GOVERNO DO ESTADO DO AMAPÁ

Órgãos Governamentais

CURRÍCULO PRIORITÁRIO AMAPAENSE

REFERENCIAL CURRICULAR AMAPAENSE

Diante da suspensão das aulas presenciais em decorrência das medidas preventivas para conter a pandemia da COVID 19 e como medida mitigatória contra a defasagem no aprendizado, a Secretaria de Estado da Educação do Amapá, em regime de colaboração com os municípios, estruturou a flexibilização curricular, com base no **Referencial Curricular Amapaense**, realizando a priorização de habilidades essenciais, possíveis de serem trabalhadas através de atividades pedagógicas não presenciais. As habilidades prioritárias são as que estruturam a base para progressão na aprendizagem dos alunos nos anos posteriores. Nesse sentido, tais habilidades deverão ser foco da atuação docente junto aos estudantes durante e após a pandemia.

Comunidade escolar, esperamos que os cadernos a seguir possam lhes oferecer orientação e subsídio para darem continuidade ao processo de implementação do nosso **Referencial Curricular Amapaense** e da **Base Nacional Comum Curricular**. Portanto, aproveitem o conteúdo da maneira mais adequada possível para a sua realidade escolar e sintam-se à vontade para preencher o formulário de avaliação, **clicando aqui** ou acessando o link indicado no final de cada um dos cadernos, na perspectiva de contribuir para o aprimoramento do trabalho proposto em cada componente curricular.

- Língua Portuguesa anos iniciais
- Língua Portuguesa anos finais
- Arte anos iniciais
- Arte anos finais
- Educação Física anos iniciais
- Educação Física anos finais
- Matemática anos iniciais
- Matemática anos finais
- Ciências anos iniciais
- Ciências anos finais
- História anos iniciais
- História anos finais
- Geografia anos iniciais
- Geografia anos finais
- Ensino Religioso anos iniciais
- Ensino Religioso anos finais

Obrigada!

Marlúcia Fernandes

Chefe da Unidade de Orientação
Curricular e Supervisão Escolar - SEED

Contato: uocus.seed.ap@gmail.com

